

zehnder

Zehnder ComfoAir Q

Ventilācijas sistēmas ar siltuma atgūšanas funkciju apkopes instrukcijas

always the best climate



Plus-
garantija
5 gadi

Cienījamais klient!

Apsveicam Jūs ar lielisko izvēli. Inovatīvā ventilācijas sistēma Zehnder ar siltuma atgūšanas funkciju nodrošinās veselīgu klimatu Jūsu telpās.

Lai nodrošinātu mūsu produkta optimālu darbību un 5 gadu garantijas spēkā esamību, ir nepieciešams veikt ierīces regulāru apkopi.

Šajā apkopes instrukcijā Jūs atradīsiet praktiskus ieteikumus un norādes par to, kā rūpēties par Jūsu jauno ventilācijas sistēmu. Nākamajās lapās ir sniegta detalizēta un ilustratīva informācija par Jūsu ventilācijas sistēmas darbību un apkopi, piemēram, par to, kā ātri un efektīvi nomainīt filtrus vai notīrīt dekoratīvos režģus un plafonus.

Izstrādājot Zehnder ventilācijas sistēmas, liela vērība tiek pievērsta ierīču un sistēmu komponentu higiēniskumam un klusai un efektīvai darbībai, kas nodrošina patīkamu klimatu iekštelpās.

Telpu gaisa sadales sistēmā ir izmantoti Zehnder ventilācijas kanāli ar patentētu Clinside iekšējo pārklājumu, kura gludā virsma novērš putekļu un netīrumu nosēdumus uz cauruļvadu sienām. Zehnder gaisa sadales sistēmu atbilstība augstiem kvalitātes standartiem ir apliecināta ar starptautiski atzīto SKZ sertifikātu. Zehnder ir pirmais ērtu ventilācijas sistēmu ražotājs Vācijā, kurš ir saņēmis šo sertifikātu, un tas apliecina Jūsu gaisa sadales sistēmas augsto kvalitāti un ilgo kalpošanas laiku.

Ar cieņu,
Zehnder Baltics OÜ

Visas tiesības aizsargātas.

Izdevējs neatbild par zaudējumiem, kas radušies sakarā ar informācijas trūkumu vai kļūdainu informāciju šajā dokumentā.

„Regulārā apkope”

Veic lietotājs vienu reizi trijos mēnešos.

- Pārbaudiet (vai uzstādi) ventilācijas sistēmas filtrus
- Pārbaudiet (vai uzstādi) filtrus aiz nosūces plafoniem vai dekoratīvajiem režģiem (pēc izvēles)
- Notīriet plafonus/dekoratīvos režģus
- Pārbaudiet un vajadzības gadījumā notīriet netīrā gaisa un gaisa ievada ārējos režģus

Brīdinājums:

Lai nodrošinātu sistēmas optimālu darbu, filtrus ir jāmaina vismaz ik pēc 6 lietošanas mēnešiem. Piemērotus filtrus Jūs varat pasūtīt pie Zehnder izplatītājiem (saraksts ir atrodams mājaslapā www.zehnder.lv).

Ja ir komplektācijā:

Zehnder ComfoFond-L Q

(zemes siltummainis ventilācijas gaisa ievadā):

- Pārbaudiet un vajadzības gadījumā nomainiet ComfoFond-L Q filtru.

Ārējais (ziedputekšņu / aktīvās ogles) filtrs:

- Pārbaudiet, vai filtri nav netīri, vajadzības gadījumā nomainiet tos.

Instrukcijas ir atrodamas 2. lapā.

„Kārtējā apkope”

Veic eksperts reizi gadā.

- Ventilācijas sistēmas vizuālā pārbaude (iespējamie bojājumi vai korozija)
- Pārbaudiet (vai nomainiet) ventilācijas sistēmas filtrus
- Pārbaudiet (vai uzstādi) filtrus aiz nosūces plafoniem/dekoratīvajiem režģiem (pēc izvēles)
- Pārbaudiet un vajadzības gadījumā notīriet gaisa izvada un gaisa ievada ārējos režģus
- Noņemiet un notīriet (entalpijas) siltummaini
- Pārbaudiet un vajadzības gadījumā notīriet ventilatorus
- Pārbaudiet un vajadzības gadījumā notīriet kondensāta novadīšanas kanālu (HRV ierīcei ar parasto siltummaini)
- Pārbaudiet sauso sifonu darbību un blīvējumu (HRV ierīcei ar parasto siltummaini)
- Pārbaudiet gaisa plūsmas iestatījumus un vajadzības gadījumā noregulējiet
- Elektrisko mezglu pārbaude

Brīdinājums:

Lai nodrošinātu sistēmas optimālu darbību, ik pēc 6 sistēmas darba mēnešiem ir jānomaina filtri (lūdzu, informējiet lietotāju par izmaiņām attiecībā uz filtriem).

Ja ir komplektācijā:

Integrētās ventilācijas ierīces elektriskais priekšsildītājs:

- Pārbaudiet un vajadzības gadījumā notīriet priekšsildītāju

Zehnder ComfoFond-L Q

(zemes siltummainis ventilācijas gaisa ievadā):

- Pārbaudiet un vajadzības gadījumā nomainiet ComfoFond-L Q filtru
- Pārbaudiet sifona darbību un blīvējumu
- Pārbaudiet zemes siltummaiņa kolektora spiedienu
- Pārbaudiet zemes siltummaiņa siltumnesēja sastāvu un tilpumu
- Pārbaudiet, vai sistēmā nav sūces

Ārējais (ziedputekšņu / aktīvās ogles) filtrs:

- Pārbaudiet un vajadzības gadījumā nomainiet filtrus.

Instrukcijas „Kārtējās apkopes” veikšanai ir atrodamas 4. lapā

SATURS:

”REGULĀRĀ APKOPE”	4
”KĀRTĒJĀ APKOPE”	6
”KĀRTĒJĀS APKOPES” DOKUMENTĒŠANA	8
IZZIŅA PAR ”KĀRTĒJĀS APKOPES”	10
PAKALPOJUMIEM	

“Regulārā apkope”

Veic lietotājs vienu reizi trijos mēnešos.

Šīs instrukcijas attiecas uz šādām Zehnder un Zehnder ComfoFond-L Q ventilācijas ierīcēm:



Zehnder ComfoAir Q350/450 TR



Zehnder ComfoAir Q600 ST



Zehnder ComfoFond-L Q



Zehnder ComfoCool Q



Zehnder ComfoPost

Ventilācijas ierīču filtri



Nomainiet filtrus, veicot filtru nomaiņas instrukcijā norādītās darbības.

Lūdzu, nomainiet ventilācijas ierīces filtrus, ja mirgo LED statusa indikators un uz ekrāna parādās signāls CHANGE FILTERS NOW (= brīdinājums – filtru maiņa).

Sekoiet filtra nomaiņas instrukcijām, kas ir redzamas uz ekrāna.

Filtra nomaiņas instrukcijas var jebkurā laikā atvērt manuāli: nospiediet uz ekrāna izvēlnes: MENU> FILTER> FILTER CHANGE (izvēlnes<filtri <filtra maiņa).

Detalizētus paskaidrojumus par programmas darbību Jūs atradīsiet lietošanas instrukcijā.

Zehnder apaļie dizaina režģi



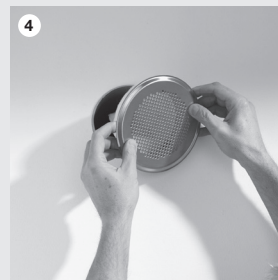
1 Noņemiet dekoratīvo režģi



2 Pārbaudiet, vai filtrs ir tīrs

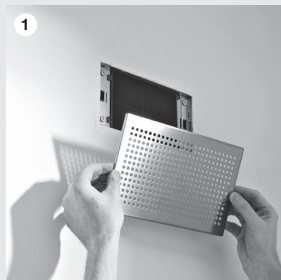


3 Vajadzības gadījumā uzlieciet dekoratīvajam režģim jaunu filtru.



4 Ievietojiet atpakaļ dekoratīvo režģi kopā ar filtru

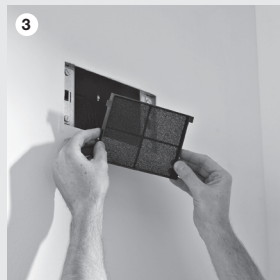
Zehnder taisnstūrveida dekoratīvie režģi



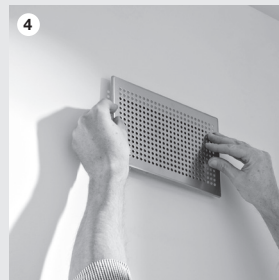
1
Noņemiet dekoratīvo režģi



2
Noņemiet filtru



3
Notīriet kārbu un vajadzības
gadījumā uzstādiat jaunu filtru



4
Ievietojiet atpakaļ dekoratīvo
režģi kopā ar filtru

Plafoni (nosūces)



1
Noņemiet plafonu



2
Izņemiet filtru un notīriet plafona
ārējo un iekšējo virsmu



3
Nosusiniet plafonu un
vajadzības gadījumā uzstādiat
jaunu filtru



4
Uzlieciet plafonu atpakaļ

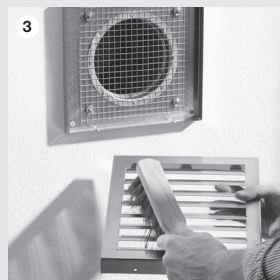
Gaisa ievada un izvada režģi



1
Atskrūvējiet ārējā režģa
apakšējā malā esošās skrūves
un noņemiet pārseguma režģi



2
Notīriet aizsargrežģi



3
Notīriet ārējā pārseguma režģa
lameles



4
Novietojiet ārējo režģi atpakaļ
vietā

Pēc izvēles: Zehnder ComfoFond-L Q (zemes siltummainis ventilācijas gaisa ievadā) filtrs.



1
Noņemiet filtra pārsegu



2
Noņemiet filtru un pārbaudiet,
vai tas ir tīrs



3
Ievietojiet jaunu filtru un
uzlieciet atpakaļ filtra
pārsegumu

“Kārtējā apkope”

Veic eksperts reizi gadā.

Zemāk ir norādītas darbības, kas ir veicamas “Kārtējās apkopes” laikā. **Detalizēta informācija ir atrodama montāžas instrukcijās.** Tās atrodas ventilācijas ierīces priekšpusē esošajā atvilktnē.

Papildierīču (piem., ComfoFond-L) apkopes instrukcijas ir atrodamas katra produkta lietošanas instrukcijās. Tās (un citus ar produktiem saistītos materiālus) var atrast adresē <https://zehnder.lv/faili/ventilācijasierīces>

Pirms apkopes uzsākšanas: atvienojiet ventilācijas ierīci no elektrotīkla. Ierīci drīkst pieslēgt elektrotīklam tikai pēc apkopes darbu pabeigšanas.

SERVICE MODE (= apkalpošanas režīms). Tas ļaus novērst modulējamo apvadu vārstu bojājumus. Ierīces lietošana, ja ir atvērts tās korpuss, var radīt traumas. Apkopes laikā izvairieties no saskarsmes ar rotējošām detaļām un no elektrotraumām. Statiskā elektrība var bojāt elektroniku. Lai to novērstu, lietojiet antistatisko aproci (ESD).

Šīs instrukcijas attiecas uz šādām Zehnder ventilācijas ierīcēm:



Zehnder ComfoAir Q350/450 TR



Zehnder ComfoAir Q600 ST

1. Apkopes režīma ievadīšana (SERVICE MODE)



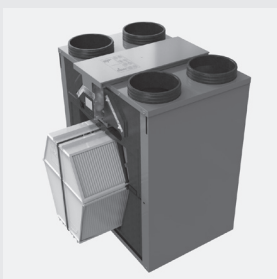
- Atveriet caurspīdīgo pārsegumu.
- Uz ekrāna iestatiet ierīci režīmā SERVICE MODE (= apkopes režīms). (INSTALLER SETTINGS >) MAIN BOARD > Uzstādītāja iestatījumi – galvenā vadības pults)

2. Ventilācijas ierīces korpusa apkope



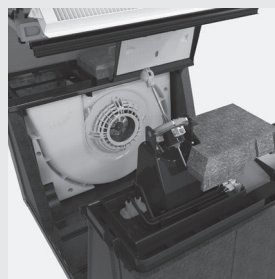
- Pārbaudiet, vai nav netīras un bojātas blīves, korpusa ārējās un iekšējās virsmas, t.sk. pieslēguma ligzdas. Vajadzības gadījumā notīriet vai salabojiet

3. Siltummaiņa/entalpijassiltummaiņa apkope (ik pēc 4 gadiem)



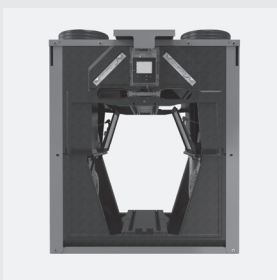
- Pārbaudiet, vai nav netīrs un bojāts siltummaiņš vai tā daļas. Vajadzības gadījumā notīriet vai nomainiet

4. Ventilatora apkope



- Pārbaudiet, vai nav netīri un bojāti gaisa izvada režģi, ventilatora korpusi un spāri. Vajadzības gadījumā notīriet vai nomainiet

5. Modulējamā apvada vārstu apkope



- Pārbaudiet vai nav netīri un bojāti apvada vārsti. Vajadzības gadījumā notīriet vai nomainiet

6. El. priekšsildītāja apkope



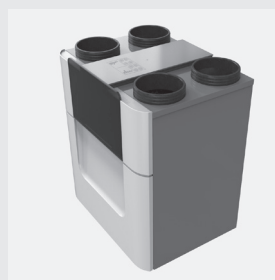
- Pārbaudiet, vai nav netīrs priekšsildītājs. Vajadzības gadījumā notīriet vai nomainiet

7. Kondensāta novadīšanas sistēmas apkope



- Piepildiet sifonu ar ūdeni un pārļiecinieties, vai novadīšanas kanāls ir brīvs.
- Vizuāli pārbaudiet, vai kondensāta novadīšanas sistēma nav netīra.
- Pārbaudiet kondensāta novadīšanas sistēmas blīves blīvumu. Gaisa nedrīkst plūst cauri sifonam.

8. Apkopes pabeigšana



- Samontējiet atpakaļ visas detaļas, rīkojoties pretējā secībā.
- Izvēlieties uz ekrāna SERVICE MODE (apkopes režīms): (MENU > MAIN BOARD > INSTALLER SETTINGS > Uzstādītāja iestatījumi).
- Aizpildiet apkopju grāmatiņu.

